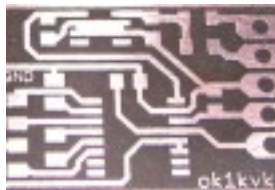


## Výroba plošných spojů

Napsal uživatel Michal, OK1WMR  
Pondělí, 18 Únor 2008 15:05

---



Vyrobít plošný spoj **rychle, levně a kvalitně**, zejména když nechceme tisíc kusů, bývá někdy problém. Pokud jde o jednoduchou desku, vystačíme ještě s lihovým fixem nebo někomu dokonce postačí hřebík a do desky potřebný motiv "vyškrábe". Ale upřímně, komu se dnes chce něco malovat nebo dokonce škrábat? V mnoha případech je deska tak složitá, že s těmito metodami prostě kvalitní spoj neuděláme. V následujícím článku bych rád představil zajímavý způsob výroby desky plošných spojů (dále jen DPS), který používáme na kroužku elektroniky v radioklubu **a nevyjde vás na víc, než pár korun.**

..

Tato metoda je založená na principu tisku toneru z laserové tiskárny na lepící papír a následném přežehlením na DPS. K celému procesu výroby je nejdůležitější **laserová tiskárna**, [obyčejné barevné lepící papíry](#)

a

**žehlička**

.  
.

**1) Připravíme** si motiv plošného spoje, tak abychom jej mohli vytisknout na laserové tiskárně. Stačí i obyčejná tiskárna, ale vždy jsme dávali co **nejsytější** tisk, aby bylo toneru na papíře co nejvíce. Při tisku zvolíme

**zrcadlově obrácený tisk**

(při nažehlení na desku plošného spoje se motiv zrcadlově obrátí), většina programů pro návrh plošných spojů při tisku plně podporuje zrcadlově obrácený tisk. Pokud se tiskne například z PDF nebo jiného formátu (GIF, PNG), je nutné si poradit dalšími programy na jejich úpravu.

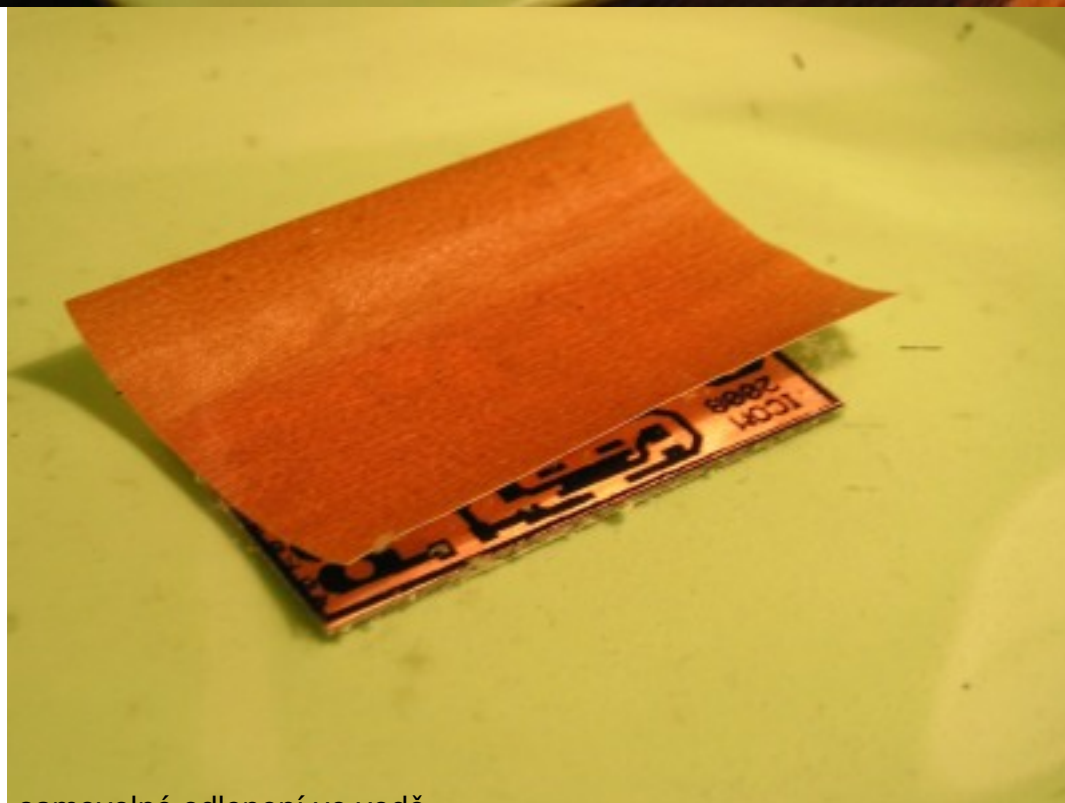
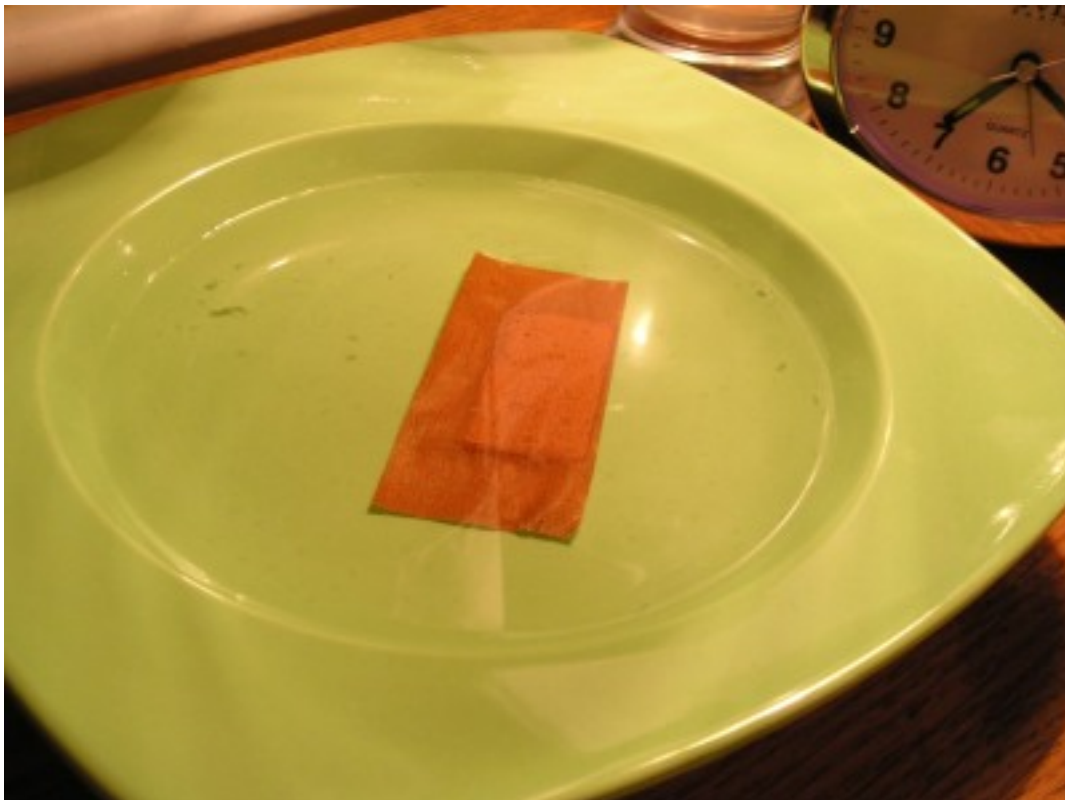




## Výroba plošných spojů

Napsal uživatel Michal, OK1WMR  
Pondělí, 18 Únor 2008 15:05

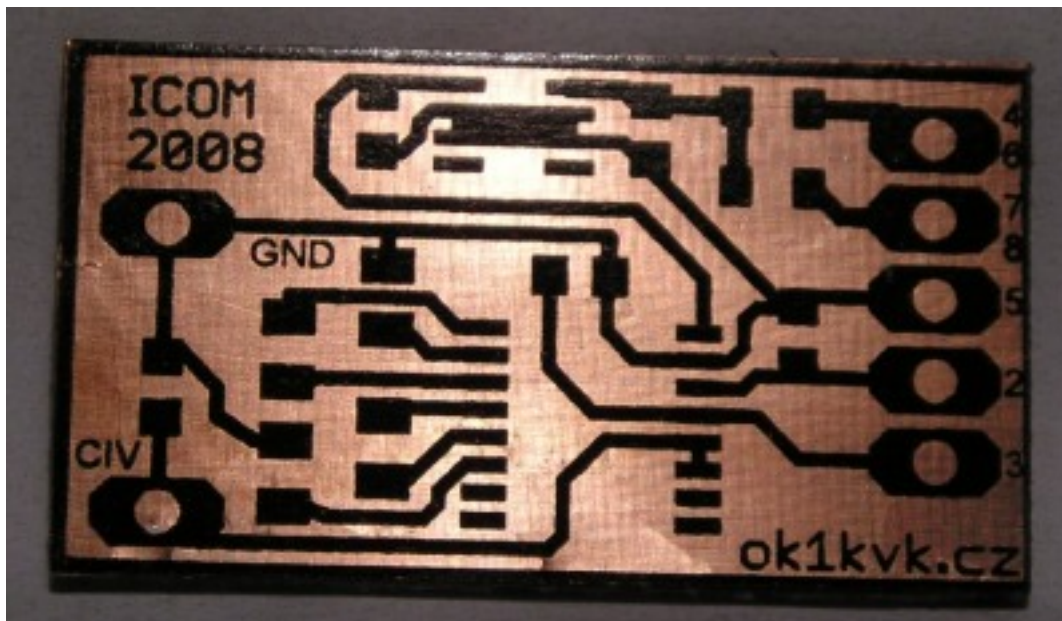
---



samovolné odlepení ve vodě... .

## Výroba plošných spojů

Napsal uživatel Michal, OK1WMR  
Pondělí, 18 Únor 2008 15:05



6) Dle potřeby se mědi desku vydrhneme a vyčistíme od nažehleného toneru a můžeme začít

