

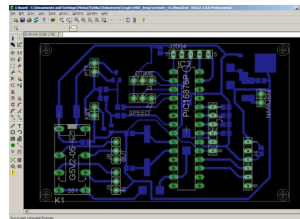
Pracujeme v EAGLE (3.část - export Gerber dat)

Napsal uživatel Michal, OK1WMR
Pátek, 26 Zář 2008 11:16

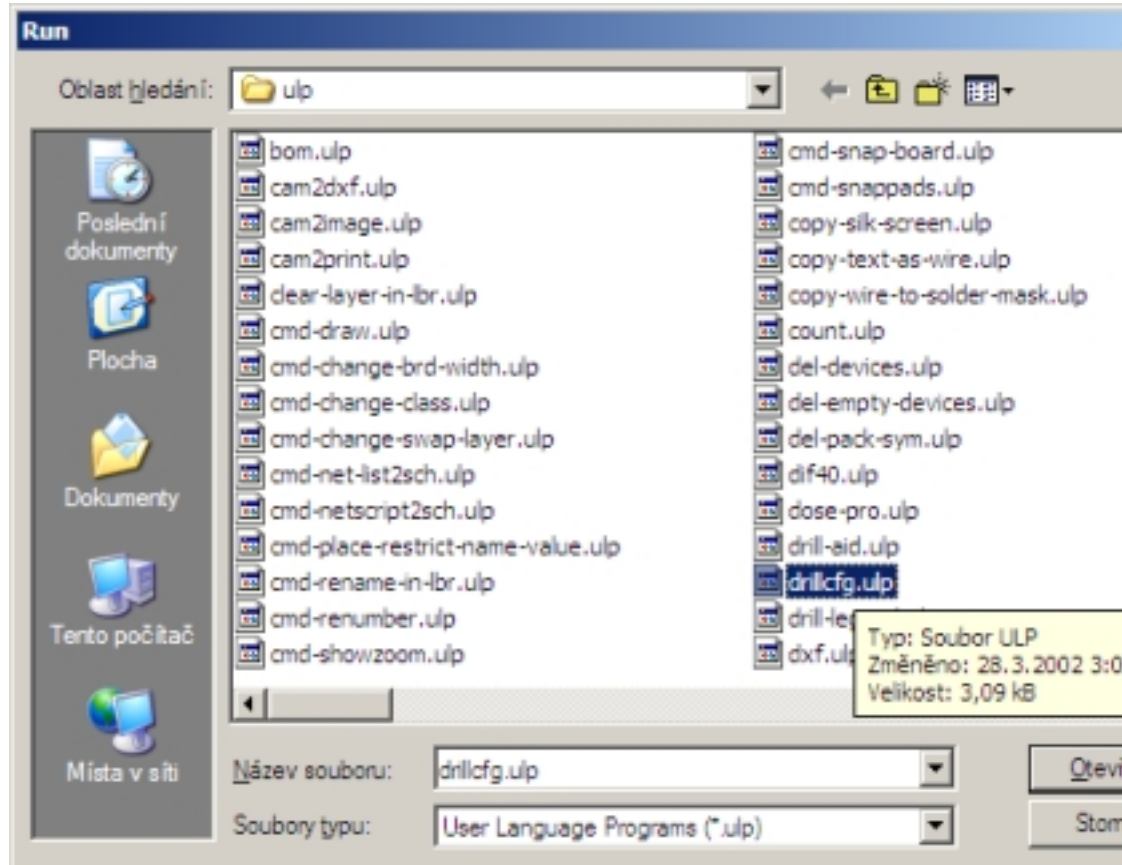


Pokud jste si již nějakou desku navrhli a už Vás nebaví vyrábět si plošné spoje amatérsky a chcete se svěřit do rukou profesionálů, musíte mít dvě věci. Za prvé dostatek peněz, zvláště pokud budete chtít vyrobit pouze jednu desku. Za druhé vygenerovaná data pro výrobu, standardně je to formát [Gerber RS-274X](#). Následující článek by vám v tom měl pomoci.

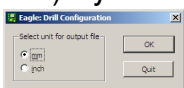
1) Otevřete si hotovou desku .brd a pak **File -> Run**



2) Vyberte **drillcfg.ulp**



3) Vyberte jednotky

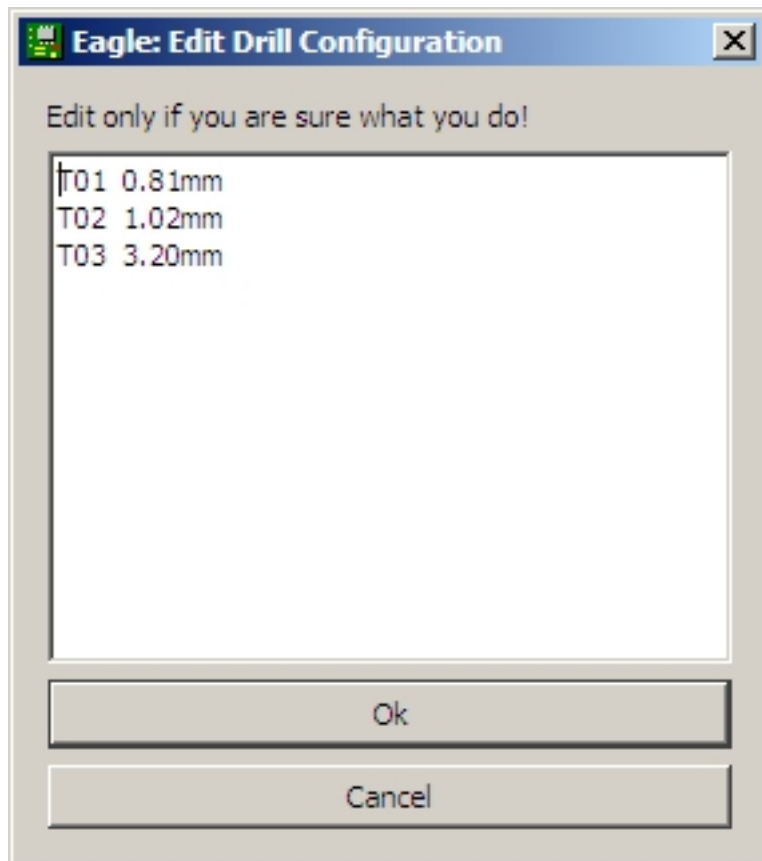


4) Zkontrolujte velikosti vrtaných děr. Pokud máte některé díry VIA (prokovené), vrtaná díra by měla mít o něco větší rozměr. Při finálním vytvoření prokovu totiž se konečný otvor zmenší o

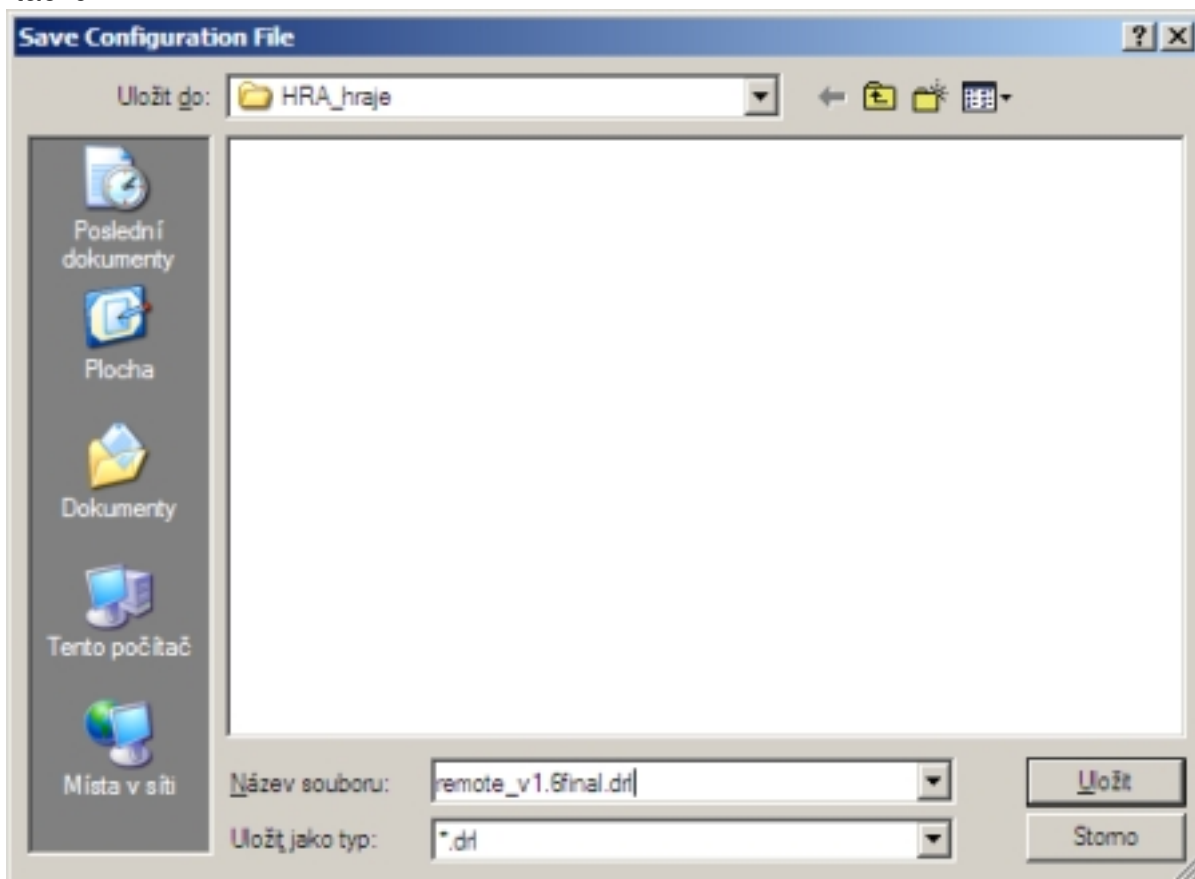
Pracujeme v EAGLE (3.část - export Gerber dat)

Napsal uživatel Michal, OK1WMR
Pátek, 26 Zář 2008 11:16

dvě vrtvy materiálu na prokov!



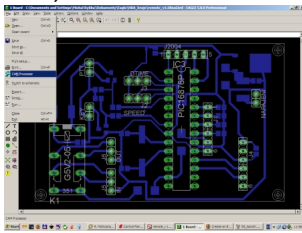
. 5) Vyberte místo, kde chcete mít uložené soubory s Gerber daty, nyní uložíme data pro vrtačku.



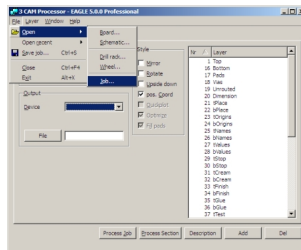
Pracujeme v EAGLE (3.část - export Gerber dat)

Napsal uživatel Michal, OK1WMR
Pátek, 26 Zář 2008 11:16

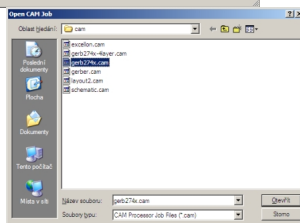
. 6) Následně **File -> CAM Processor**



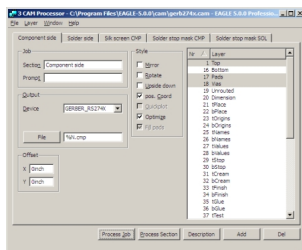
. 7) **File -> Open -> Job...**



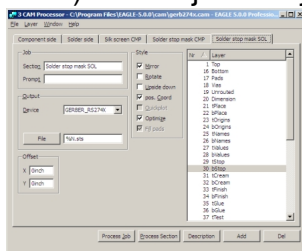
. 8) Vybereme **gerb274x.cam**



. 9) Nyní si zkontrolujeme zda máme nastaveny správně vrstvy, TOB, BOT, potisk, nepájivá maska...



. 10) Pokud jsme si jisti, že máme vše správně - klikneme na **Process Job**



. 11) Expordat - vrtačka pozice děr - opět V hlavní nabídce **File->CAM Processor->File->O**

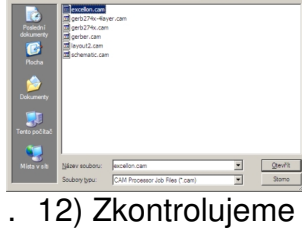
pen

->

Job...

a tentokráte vybereme

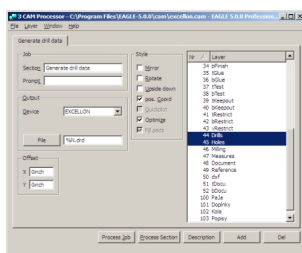
exellon.cam



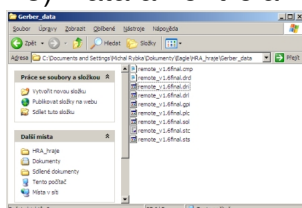
. 12) Zkontrolujeme vrstvy a zvolíme **Process Job**

Pracujeme v EAGLE (3.část - export Gerber dat)

Napsal uživatel Michal, OK1WMR
Pátek, 26 Zář 2008 11:16



13) Data a kontrola - exportované soubory



- pokud si nejste úplně jisti, zda jste data vygenerovali zcela správně a korektně, můžete si stáhnout nějaký free "Gerber Viewer" a na svá data se podívat, jak je asi uvidí někdo, kdo bude desku vyrábět. Free programů na [náhled gerber dat je k nalazení hodně](#) .
- pak svá data můžete zkusit někam poslat poptat a zjistit, za kolik Vám plošné spoje vyrobí... [třeba tady](#) ...

<http://krouzek.radioklub.cz>
