

## Jednoduchý SMD blikáč

Napsal uživatel Kroužek elektroniky  
Čtvrtek, 16 Říjen 2008 20:15



Jako základ nám dnes poslouží jednoduché zapojení blikáče - astabilního multivibrátoru. Toto zapojení slouží především k prvnímu seznámení s SMT technologií. SMD součástky jsou dnes hojně používané, jsou levnější a menší. Lze tedy snadno realizovat zařízení s minimálními rozměry a především spotřebou. Při práci s SMD součástkami ale už nevystačíme s běžnou traťovou pájkou a běžným nářadím. I výroba plošného spoje je náročnější. Stavebnici nebo plošný spoj lze objednat u firmy

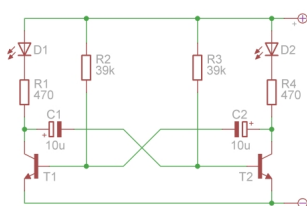
[HamShop](#)

Resistory jsou v pouzdru 0805, toto pouzdro jsme zvolili, protože 0805 je nejpoužívanější velikost pouzder. Tranzistory jsou v pouzdru SOT23 a jsou to neobyčejnější NPN tranzistory ( [BC849](#) ). LED jsou 5mm klasické vývodové. Napájecí napětí lze použít od 3V až do 9V. S napájecím napětím by se měla změnit hodnota rezistorů R1 a R4, tak aby

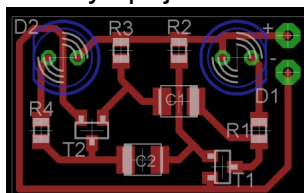
[LED](#)

procházel jmenovitý proud. Pozor při osazení LED na polaritu, diody jsou osazeny z druhé strany než ostatní součástky. Hned na první zapojení by se měli střídavě LED rozblikat. Interval blikání by šlo ještě upravit hodnotami C1, C2 a R2, R3.

Schéma:



Plošný spoj:



jedna deska je vyrobená [metodou nažehlením tonneru](#) a druhá (vpravo) metodou kreslení

## Jednoduchý SMD blikáč

Napsal uživatel Kroužek elektroniky  
Čtvrtek, 16 Říjen 2008 20:15

---

motivů lihovým fixem

Stavebnici nebo plošný spoj lze objednat u firmy [HamShop](#) . .

PDF verze: [schéma](#) , [plošný spoj](#) , [osazovací plán](#) Eagle 5.0: [SCH](#) a [BRD](#) + doporučená [Pájovo](#)

knihovna součástek

[#PaJa\\_22.lbr](#)

.

.

---

. . . . . <http://krouzek.radioklub.cz>

. . . . .

---