

## 555 - start/stop s časovým zpožděním vypnutí

Napsal uživatel Kroužek elektroniky  
Čtvrtek, 25 Září 2008 12:47



Jedná se o velmi jednoduché zapojení s časovačem 555. Po stisknutí tlačítka START se LED rozvíří. Po uplynutí doby nastavené odporovým trimrem LED zase zhasne. V průběhu sepnutí lze časování přerušit stiskem tlačítka STOP. .

.  
.

Toto zapojení lze použít jako základ nějakého složitějšího zařízení fungujícího na tomto principu časování. Místo LED by mohl být zapojen například optočlen, tranzistor či jiný spínací prvek a za ním třeba i relé s kontakty na spínání 230V a velkým spotřebičem... využití a možností je spousta. Stačí se jen zamyslet, kde bychom této funkce nastavitelného vypínání mohli využít.

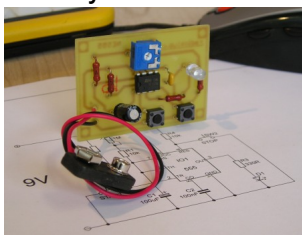
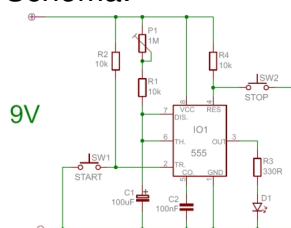
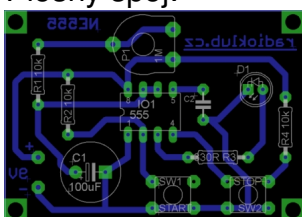


Schéma:



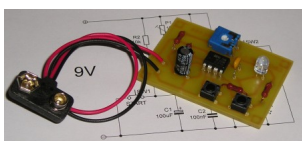
Plošný spoj:



. PDF verze: [schéma](#) , [plošný spoj](#) , [osazovací plán](#) Eagle 5.0: [SCH](#) a [BRD](#) + doporučená [Pájovo](#)

knihovna součástek  
[#PaJa\\_22.lbr](#)

.  
Deska byla vyrobena [metodou nažehlením tonneru.](#)



## 555 - start/stop s časovým zpožděním vypnutí

Napsal uživatel Kroužek elektroniky  
Čtvrtek, 25 Zář 2008 12:47

---

. . . . . <http://krouzek.radioklub.cz>  
. . . . .

---