

Špičkový detektor

Napsal uživatel Michal, OK1WMR
Pondělí, 23 Květen 2011 18:51



Na našem závodním pracovišti se nám již nevejdou do vysílací místnosti všechny koncové stupně. Nyní jimi vyhříváme kuchyň. A ke kontrole výstupních výkonů a PSV antén používáme externí zobrazovací panel, který je umístěn nad monitorem operátora. Před měřicí přístroje je zařazen stejnosměrný zesilovač se špičkovým detektorem pro indikaci PEP popisovaný v následujícím [článku](#). Zapojení je prosté, jde o dvojitý operační zesilovač IC1 LM358 s regulací urovně výstupu trimry RT1 a RT2. Na vstupu je zařazena sériová tlumivka L1,L2. Vstup i výstup je opatřen blokovacími kondenzátory C1,C3,C4,C6. Destička je opatřena dvěma upěvňovacími otvory, které jsou od sebe vzdálené 35mm. Napájení je 12V stejnosměrných.

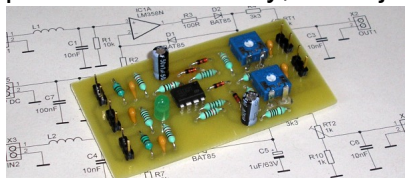
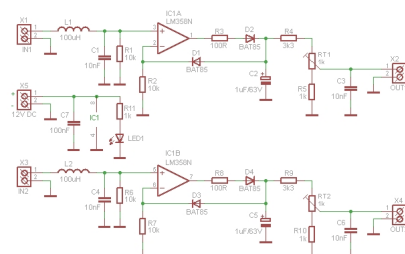
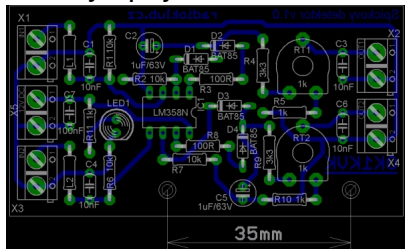


Schéma:



Plošný spoj:



PDF verze: [schéma](#), [plošný spoj 1:1](#) (75x40mm), [osazovací plán](#) Eagle 5.11: [SCH](#) a [BR](#)
+ doporučená [Pájovo](#)
knihovna součástek
[#PaJa 22.lbr](#)

Seznam součástek:

R1,R2,R6,R7 - 10k 0207

R3,R8 - 100R 0207

Špičkový detektor

Napsal uživatel Michal, OK1WMR
Pondělí, 23 Květen 2011 18:51

R4,R9 - 3k3 0207

R5,R10,R11 - 1k 0207 RT1,RT2 - 1k PT10 C1,C3,C4,C6 - 10nF/50V keramika C7 -
100nF/50V keramika

C2,C5 - 1uF/63V elektrolyt L1,L2 - 100uH 0207

D1,D2,D3,D4 - BAT85 schottky spínací dioda LED1 - 5mm zelená IC1 - LM358N - DIP8 X1-
X5 - svorkovnice či PIN lišty - RM 5mm
